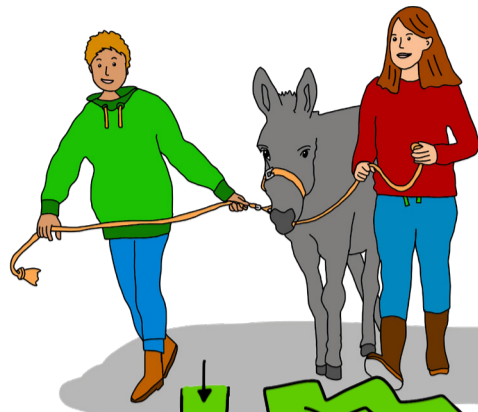
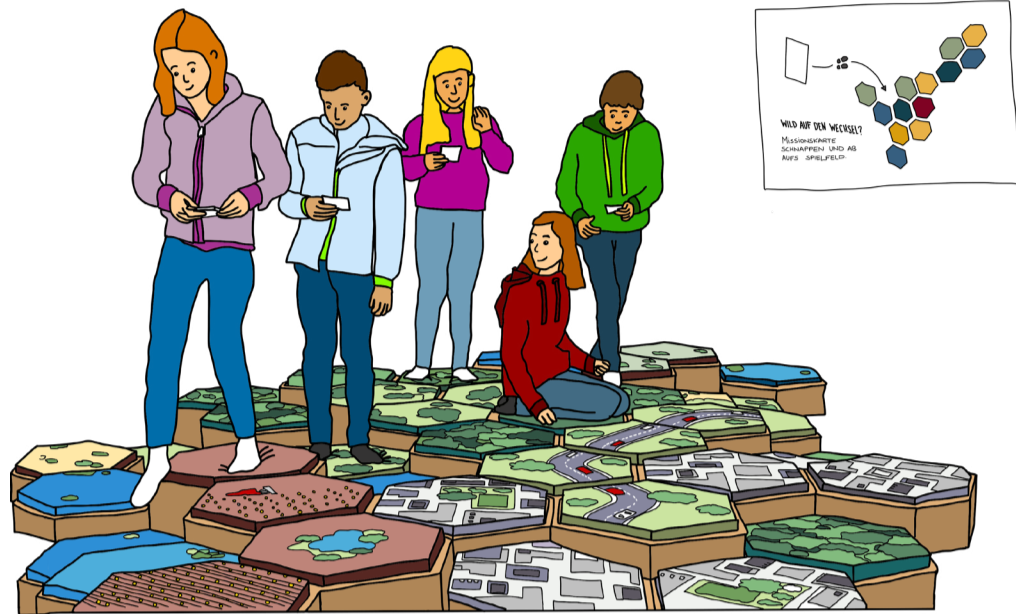
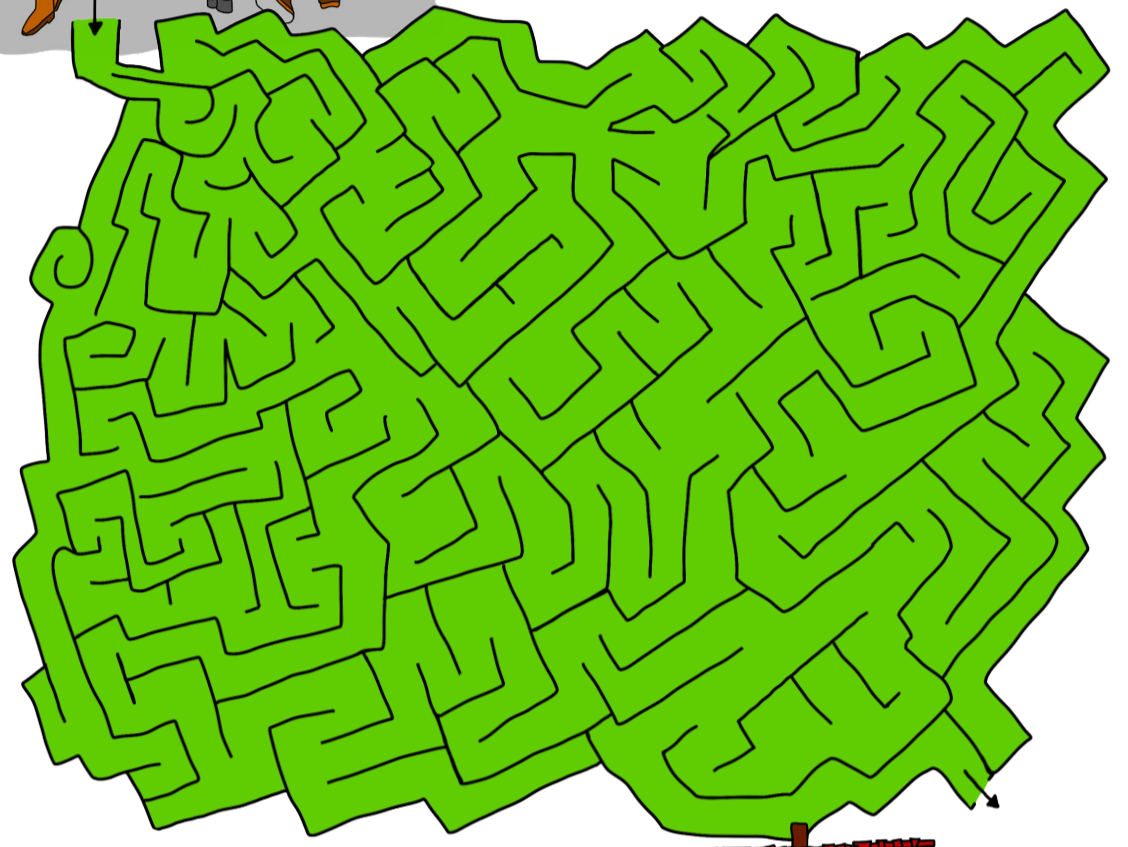


In der Ausstellung der Sielmann Stiftung findest du das Spiel „Wildwechsel im Grünen Band - Ein tierischer Rollentausch“ zum Spielen und Entdecken. Mit Hilfe einer Karte musst du den Weg eines Tieres finden. Im unteren Bild sind 12 Fehler versteckt. Finde sie.



Auf Gut Herbigshagen leben neben vielen anderen Tieren auch zwei Esel. An einigen Tagen kannst du an Wanderungen mit Eseln teilnehmen. Die beiden Kinder sind unterwegs vom Stall zum Baumhaus. Finde den richtigen Weg.



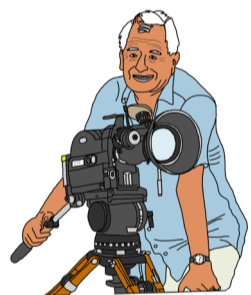
Auf Gut Herbigshagen gibt es viele Tiere zu entdecken. Im Bienenhaus lernst du Interessantes über Bienen, im Damwildgehege kannst du Damtiere und Damhirsche beobachten. Anschließend kannst du auf dem Baumrackerkletterpfad deine Kletterkünste unter Beweis stellen und am Baumhaus durchs Fernrohr auf Duderstadt schauen. In diesem Rätsel haben sich die 13 Wörter versteckt. Finde sie.

**HEINZ
INGE
SIELMANN
HERBIGSHAGEN
GUT**

**BAUMHAUS
KIKA
MARDERPFAD
ASSISI KAPELLE
SCHULBAUERNHOF**

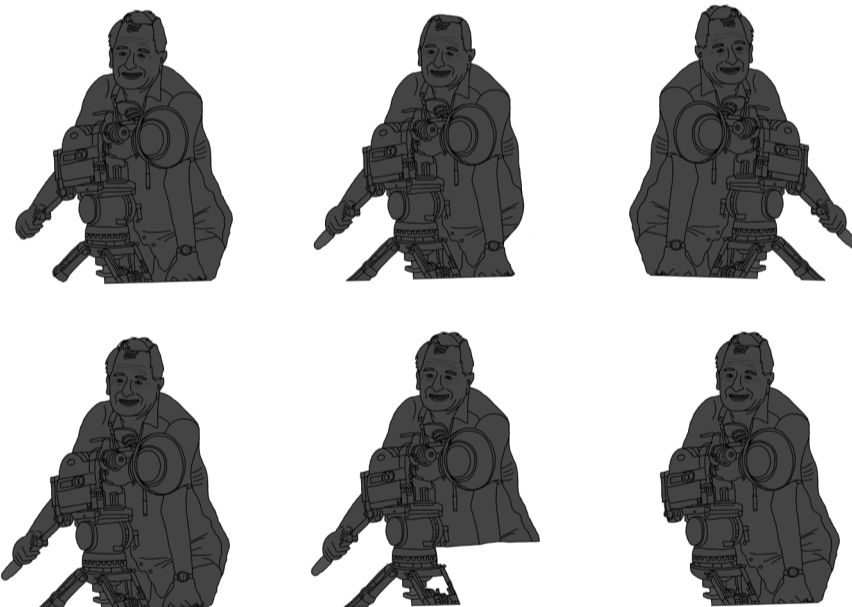
**BIENENHAUS
FEUCHTBIOTOP
DAMWILDGEHEGE**

H	E	I	N	Z	S	X	R	V	S	E	R	V	A	F
E	A	D	A	D	Ö	M	T	B	J	J	H	B	S	E
R	S	F	Z	E	O	A	U	A	T	F	V	W	S	U
B	D	V	Z	W	U	R	I	U	H	T	G	Z	I	C
I	G	H	S	F	Z	D	L	M	S	G	T	T	S	H
G	H	B	I	E	N	E	N	H	A	U	S	T	I	T
S	U	F	E	S	E	R	C	A	E	T	E	R	K	B
H	I	O	L	Ü	A	P	E	U	W	E	R	T	A	I
A	K	I	M	R	S	F	Ä	S	K	Ö	Z	Z	P	O
G	L	H	A	E	R	A	Z	T	I	N	G	E	E	T
E	K	T	N	O	L	D	T	N	K	B	C	A	L	O
N	U	G	N	M	E	T	Z	Z	A	S	A	V	L	P
D	A	M	W	I	L	D	G	E	H	E	G	E	E	H
S	C	H	U	L	B	A	U	E	R	N	H	O	F	T



Das ist Heinz Sielmann. Er war ein deutscher Tierfilmer und Kameramann. Professor Heinz Sielmann zeigte als Erster Tierdokumentationen im Fernsehen. Bis zum Jahr 2000 wurden mehr als 250 verschiedene Sendungen ausgestrahlt.

Hier siehst du ihn mit seiner Filmkamera. Suche den richtigen Schatten.



Hier siehst du das Heinz Sielmann Natur-Erlebniszentrum Gut Herbigshagen. Im Mittelalter entstand dort die erste Wohnsiedlung. Ab 1683 war dort ein Rittergut. 1994 errichtete die Heinz Sielmann Stiftung hier auf dem Gut ihre Zentrale. Das Bild ist durcheinander geraten. Finde die richtige Reihenfolge.

